



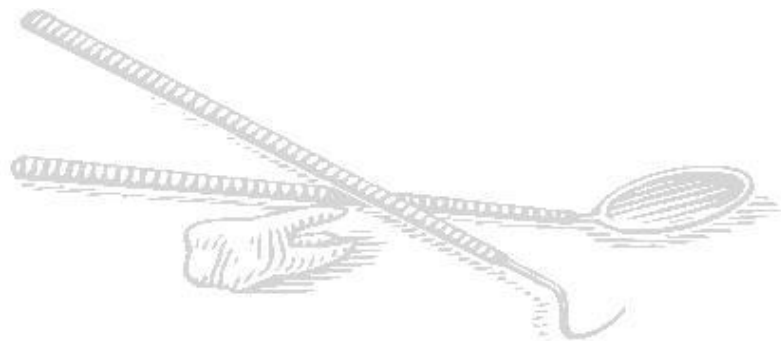
# ELIN-T

Elektronisk informasjonsutveksling -  
tannhelsetjenesten

## Veiledning for virksomheter i tannhelsetjenesten

for

**tilknytning til Norsk Helsenett, etablering  
av løsning for innsending av elektronisk  
behandlerkrav, SMS og betalingsterminal.**



## Om veiledningen

Veiledningen dekker bestilling og etablering av:

- virksomhetens tilknytning til Norsk Helsenett (Helsenettet)
- EDI løsning for innsending av elektronisk behandlerkrav til HELFO
- SMS løsning i pasientkommunikasjon
- betalingsterminal over helsenettet

## Definisjoner

Definisjon av begrep bruk i veiledningen:

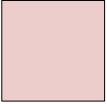
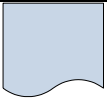


Med ”**EPJ**” menes elektronisk pasientjournal, dvs. en elektronisk ført samling eller sammenstilling av nedtegnede/registrerte helse- og personopplysninger om en pasient i forbindelse med helsehjelp

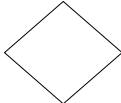
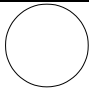
Med ”**helsenettet**” menes nettverket som tilbys av Norsk Helsenett SF (NHN)

Med ”**virksomhet**” menes juridisk enhet som f.eks. tannlege i enkeltpersonforetak (herunder også assistenttannlege og kontraktørtannlege), aksjeselskap som yter tannlegetjenester, fylkeskommuner og fylkeskommunale foretak

## Tegnforklaring til flytskjemaene

Tabellen nedenfor viser tegnforklaring til symbolene i flytskjemaene.

Symbol	Beskrivelse
	Rosa bokser: Tiltak som virksomheten skal utføre
	<ul style="list-style-type: none"><li>• Skjema</li><li>• Veiledninger</li><li>• Maler</li><li>• Støttedokumenter</li></ul>
	Nummer som viser til dokumentreferanse.
	Hvite bokser: Tiltak som EPJ-leverandør, Norsk Helsenett eller HELFO skal utføre

Symbol	Beskrivelse
	Kontroller eller beslutninger
	Flytskjemaet går over tre sider. Symbolet knytter sammen prosesser mellom sidene.

## Dokumentreferanser

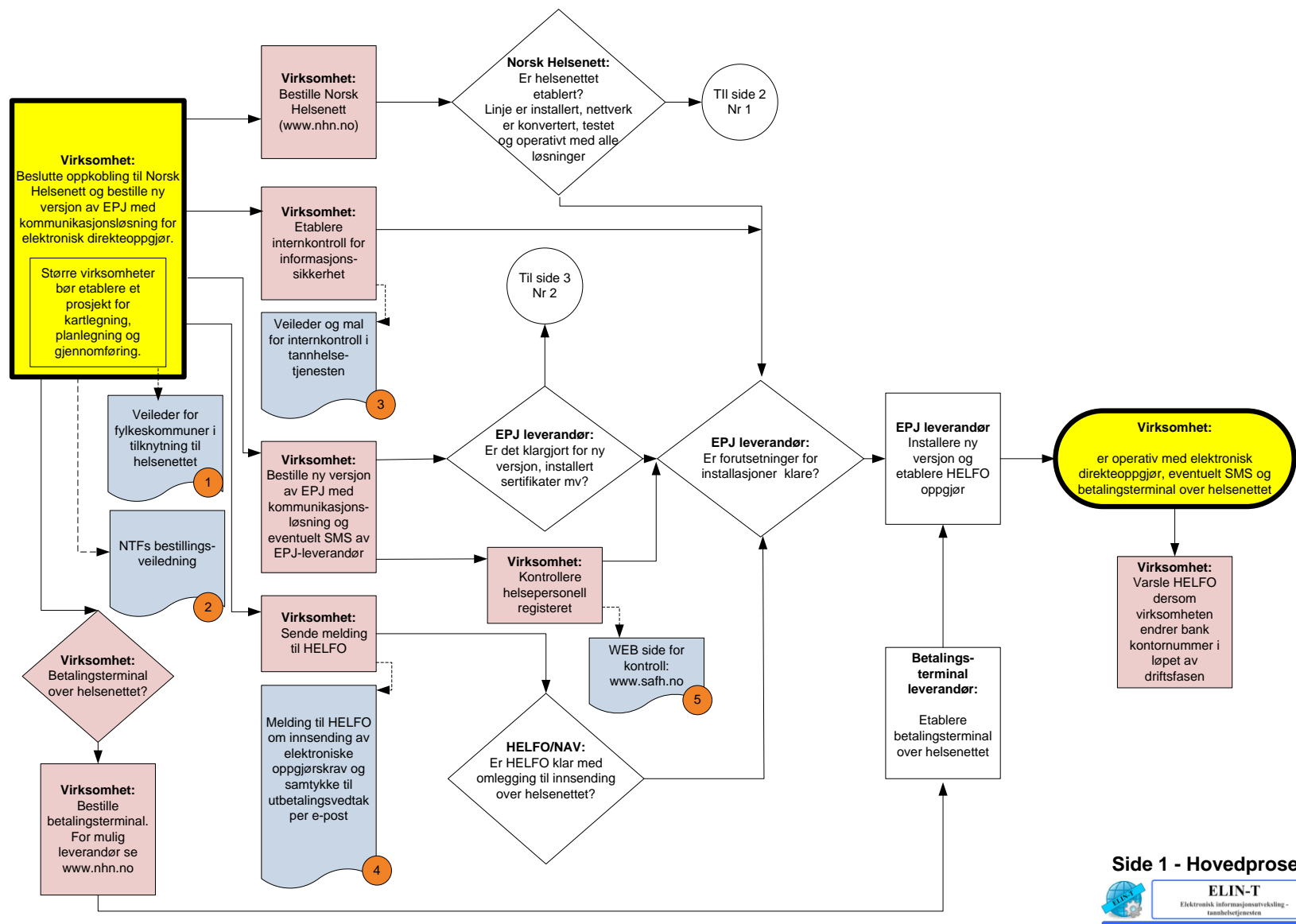
Tabellen nedenfor viser referanser til dokumenter som er referert i flytskjemaene.

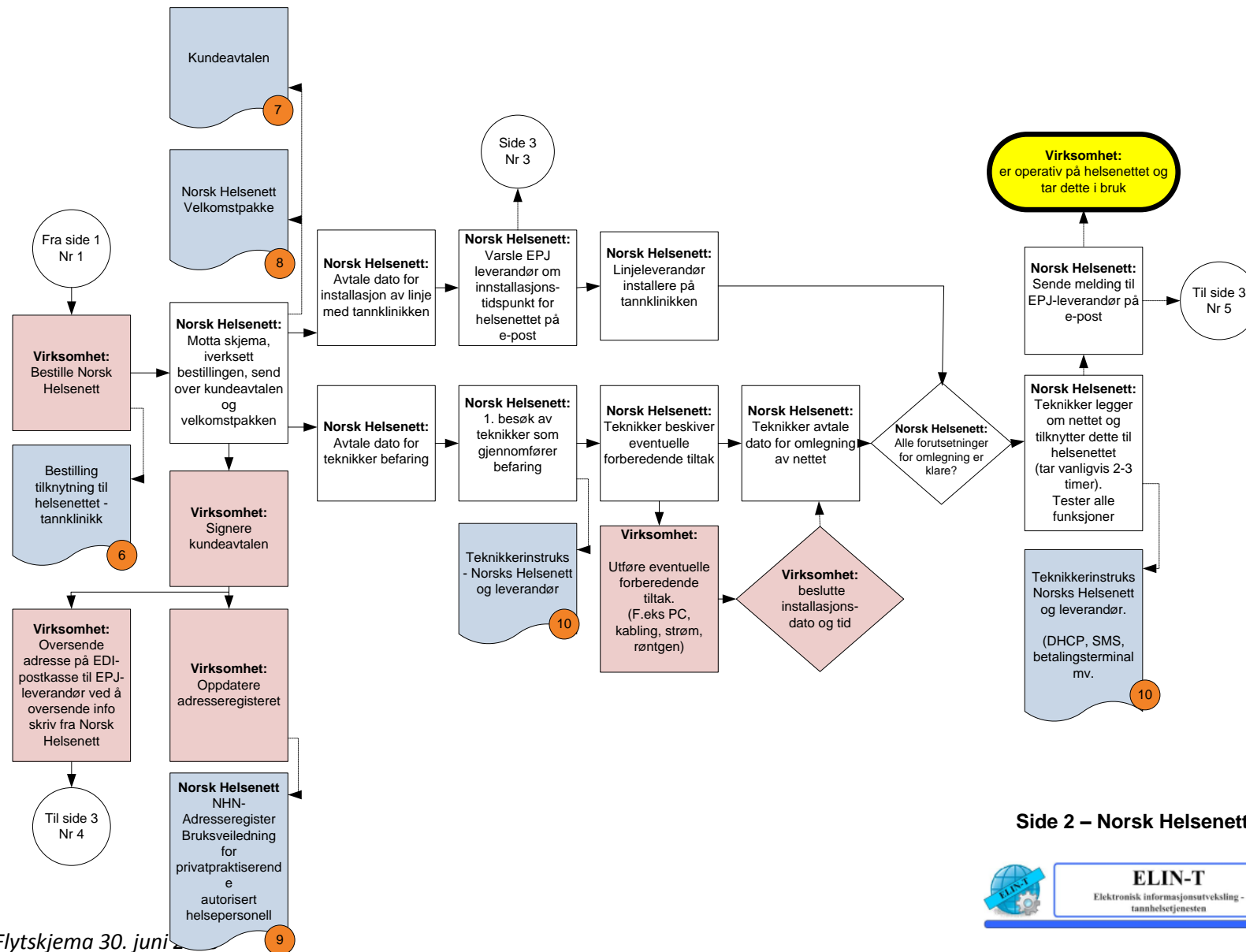
Dokumenter som ikke er tilgjengelige på nettet er vedlagt eller eier er referert.

Ref.	Dokument	Formål	Referanse
1.	Veileder i informasjonssikkerhet ved tilknytning mellom kommuner, fylkeskommuner og helsenettet	Veilederen gir førende anbefalinger og råd om hva som må ivaretas av gjeldende tekniske og administrative krav til informasjonssikkerhet når en kommune eller fylkeskommune tilknyttes helsenettet.	<a href="http://www.helsedirektoratet.no/normen/veiledere/veileder_kommuner_p_helsenettet_662474">http://www.helsedirektoratet.no/normen/veiledere/veileder_kommuner_p_helsenettet_662474</a>
2.	NTFs bestillingsveiledning	NTF har utarbeidet en egen veileder med råd angående utfyllingen av dokumentene og om valg av tjeneste.	<a href="https://www.tannlegeforeningen.no/CDA/zonepg.aspx?zone=163&amp;parentzone=10">https://www.tannlegeforeningen.no/CDA/zonepg.aspx?zone=163&amp;parentzone=10</a>
3.	Veileder og mal for internkontroll	Virksomheten skal ivareta en rekke regulatoriske krav til personvern og informasjonssikkerhet. 1. Veilederen gir bakgrunn, krav og råd for internkontroll i virksomheten 2. Mal som skal fylles ut og tilpasses i virksomheten	<a href="http://www.helsedirektoratet.no/normen/tannhelse/veileder_tannhelsetjenesten_663024">http://www.helsedirektoratet.no/normen/tannhelse/veileder_tannhelsetjenesten_663024</a>

Ref.	Dokument	Formål	Referanse
4.	Melding om innsending av elektroniske oppgjørskrav	HELFO har behov for noen opplysninger før første elektroniske innsending. Disse opplysningene kan gis ved å krysse av i skjema. Returner skjemaet til ditt HELFO regionkontor pr e-post eller pr ordinær post minst en uke før innsending av det første elektroniske behandlerkrav (refusjon).	<a href="http://www.helfo.no/helsepersonell/tannlege/Sider/elektronisk-innsending-av-oppgjor.aspx">http://www.helfo.no/helsepersonell/tannlege/Sider/elektronisk-innsending-av-oppgjor.aspx</a>
5.	Statens autorisasjonskontor for helsepersonell (SAFH)	KUHR har som forutsetning for utbetaling at tannleger (og andre behandlere) er registrert i helsepersonellregisteret. I tillegg er det enkelte takster som kun spesialister kan benytte (for eksempel kjeveortopedi), og hvis ikke tannlegen er oppført som relevant spesialist i HPR vil kravet bli avvist	<a href="http://www.safh.no">www.safh.no</a>
6.	Bestilling tilknytning til helsenettet - tannklinikk	Virksomhetene må bestille helsenetttilknytning på eget bestillingsskjema.	<a href="http://www.nhn.no/priser-og-bestilling/smo/bestilling/Bestillingskjema_tannklinikk">http://www.nhn.no/priser-og-bestilling/smo/bestilling/Bestillingskjema_tannklinikk</a>
7.	Kundeavtale	Avtale mellom Norsk Helsenett SF og virksomheten.	<a href="http://www.nhn.no/priser-og-bestilling/smo/bestilling/Kundeavtale%20SMO.pdf">http://www.nhn.no/priser-og-bestilling/smo/bestilling/Kundeavtale%20SMO.pdf</a>
8.	Velkomstpakke	Informasjon til virksomheten	Sendes fra Norsk Helsenett SF
9.	NHN-Adresseregister - Brukerveiledning privatpraktiserende	Oppdatering av NHN-Adresseregister. Adresseregisteret er helse- og omsorgsektorens verktøy til sikker adressering av elektroniske meldinger i helsenettet. Adresseregisteret inneholder informasjonen	<a href="http://www.norsk-helsenett.no/tjenester/NHN-Adresseregister/Bruksveiledning-privatpraktiserende.pdf">http://www.norsk-helsenett.no/tjenester/NHN-Adresseregister/Bruksveiledning-privatpraktiserende.pdf</a>

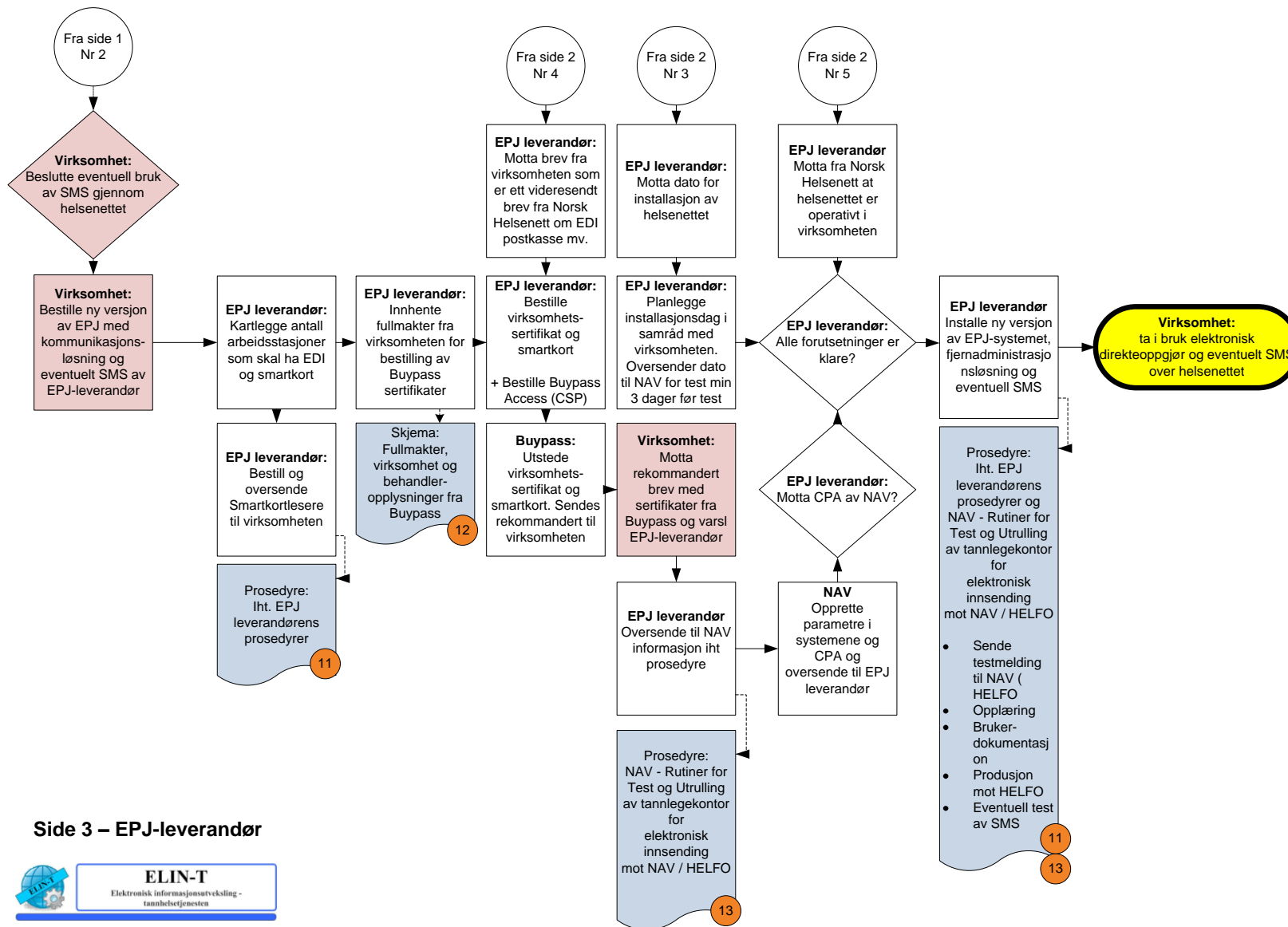
Ref.	Dokument	Formål	Referanse
		som er egnet til å identifisere og adressere hver enkelt kommunikasjonspart i helsenettet, inkludert deres EDI-adresse og informasjon om deres virksomhets sertifikat.	
10.	Teknikerinstruks - Norsks Helsenett og leverandør	Beskriver hva som skal installeres ute hos lokal enhet og hvordan installasjonen skal gjennomføres.	Forvaltes av Norsk Helsenett SF
11.	Prosedyre: Iht. EPJ leverandørens prosedyrer	Den enkelte leverandørs interne prosedyrer	Forvaltes av EPJ-leverandør
12.	Skjema: Fullmakter, virksomhet og behandler- opplysninger fra Buypass	Skjematikk for innhenting av informasjon for bruk ved fornying eller bestilling av Buypass	Kontakt EPJ-leverandøren
13.	Rutiner for test og utrulling av tannlegekontor for elektronisk innsending mot NAV/HELFO	NAV dokument: Rutiner for test av elektronisk utrulling av tannlegekontorer / avsendere for elektronisk innsending av meldinger	Vedlegg 1. Utskrevet 21.4.2010





**Side 2 – Norsk Helsenett**





Side 3 – EPJ-leverandør

